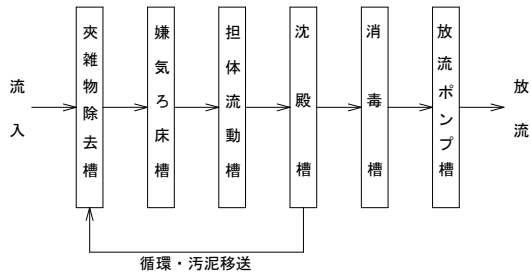


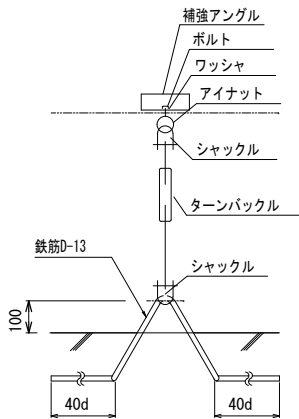
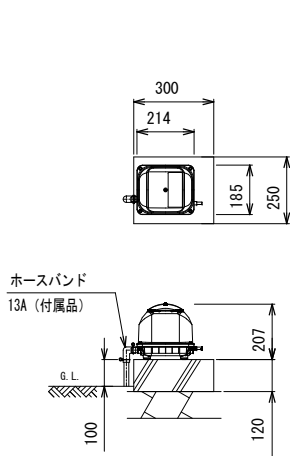
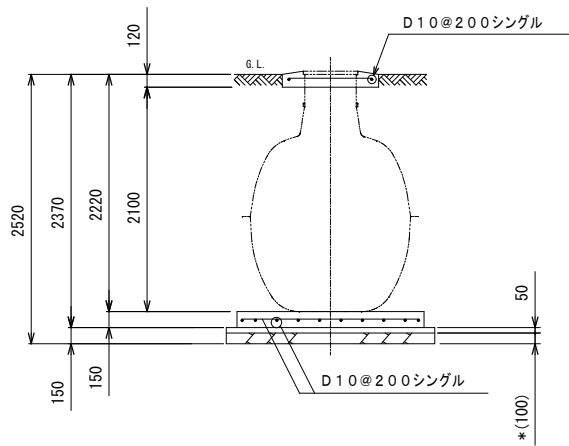
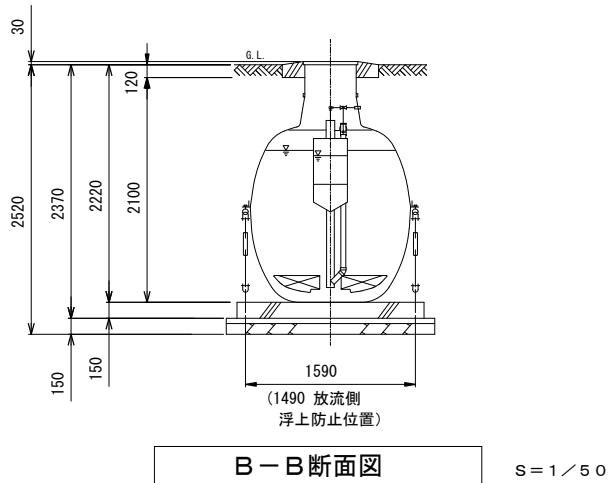
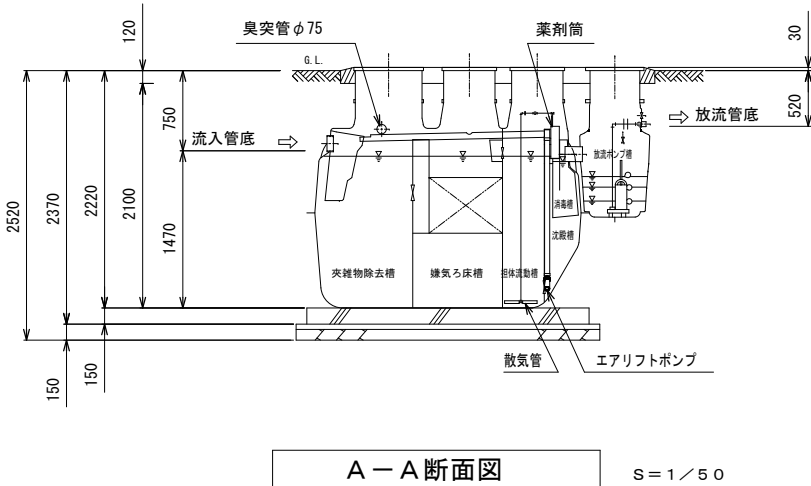
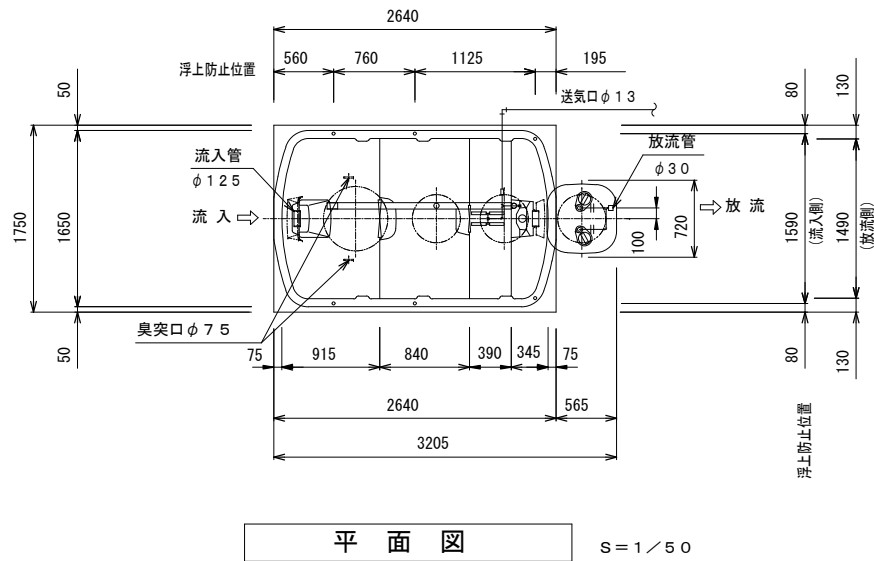
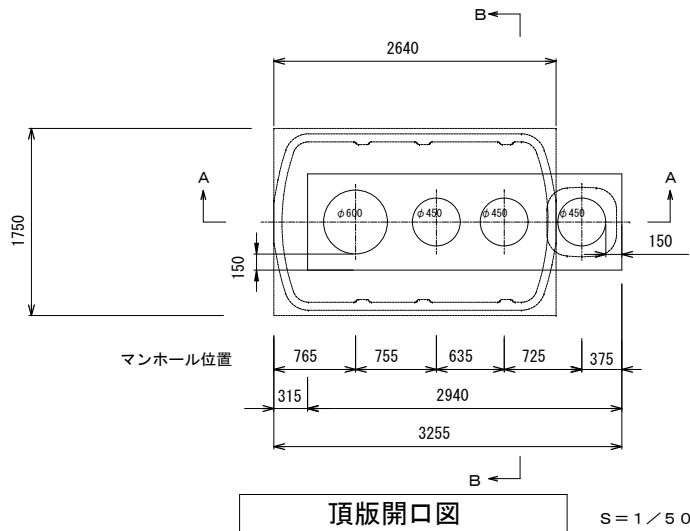
無荷重仕様



フローシート

仕 様	
種類 / 型式	合併処理／AXN-14P
処 理 方 法	担体流動循環方式
処理対象人員	14 人
一人当り汚水量	0.2 m ³ /人・日
計画汚水量	2.8 m ³ /日
流入水BOD濃度	200 mg/L
放流水BOD濃度	20 mg/L
除 去 率	90 %以上
流入水COD濃度	100 mg/L
放流水COD濃度	30 mg/L
除 去 率	70 %以上
流入水T-N濃度	45 mg/L
放流水T-N濃度	20 mg/L
除 去 率	56 %以上
流入水SS濃度	160 mg/L
放流水SS濃度	15 mg/L
除 去 率	91 %以上
有 効 容 量 m ³	
夾雑物除去槽	1.576
嫌気ろ床槽	1.580
担体流動槽	0.727
沈 殿 槽	0.384
消 毒 槽	0.030
放流ポンプ槽	0.060
電 気 機 器 仕 様	
送風機	100L/分 (0.017MPa)
	100V, 71/74W, 1台
放流ポンプ	80L/分×5m×0.15kW×2台
	フロートスイッチ付 (内蔵)

特記事項						
使用材料	コンクリート		FC＝21－18（15）－20（25） 但し、捨てコン・無筋コンクリートは FC＝18N/mm ²			
	鉄筋		SD295A（規格品） 特記なき事項はJASS5による。			
配筋事項	縦げ手・定着長さ		全て40dとする			
＊ 砕石厚サの条件（本図は砕石100mmとする）						
地 盤	土 質	岩盤・土丹	砂礫・砂	シルト・粘土・ローム		
	N 値	N≧10	N<10	N≧10	N<2	N≧2
地 業 （砕石）	種 別	地はだ	砂利	砂利	砂利	砂利
	厚さ（mm）	100	100	60	150	60
地耐力	必要地耐力		50kN/㎡（想定）			
その他	・積雪1m以下の場所に設置して下さい。					
	・浄化槽の重量に耐える地盤に設置して下さい。					
	・地下水位に応じて浮上防止をして下さい。					
	・かさ上げは300mmを超えないようにして下さい。					
	・製品全高は±10mmの公差があります。					
	・流入放流管底は、製品全高に対して±10mmの公差があります。					
	・ポンプアースは確実に接地して下さい（D種接地工事）					
・かさ上げ 300 mm付。						
・無荷重仕様						



- ・アンカーは土木工事に含む。
- ・浮上防止金具はオプションです。