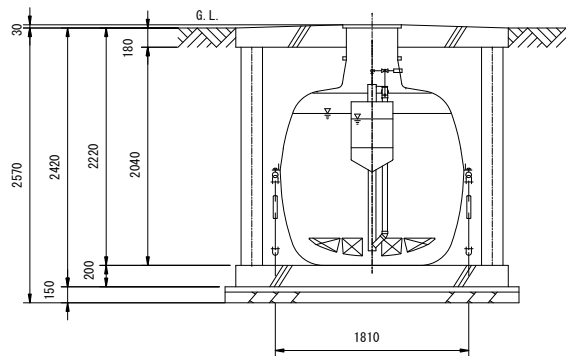


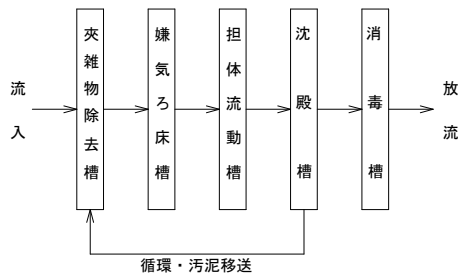
頂版開口図

S=1/50



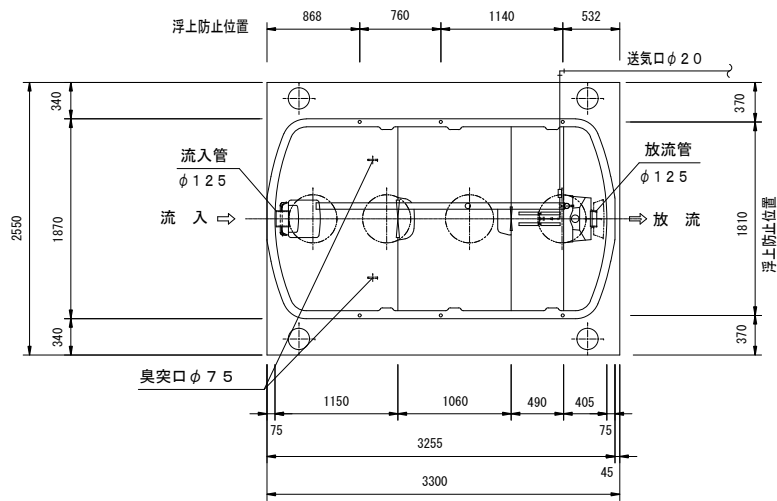
B-B断面図

S=1/50



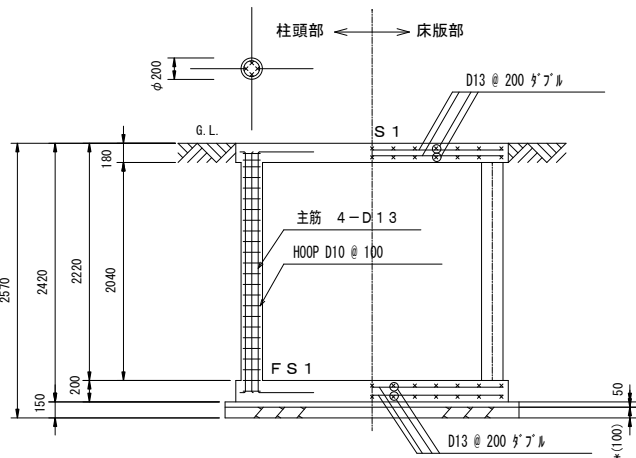
フローシート

仕 様	
種類 / 型式	合併処理 / AXN-15
処 理 方 法	担体流動循環方式
処理対象人員	15 人
一人当り汚水量	0.2 m ³ /人・日
計画汚水量	3.0 m ³ /日
流入水BOD濃度	200 mg/L
放流水BOD濃度	20 mg/L
除 去 率	90 %以上
流入水COD濃度	100 mg/L
放流水COD濃度	30 mg/L
除 去 率	70 %以上
流入水T-N濃度	45 mg/L
放流水T-N濃度	20 mg/L
除 去 率	56 %以上
流入水SS濃度	160 mg/L
放流水SS濃度	15 mg/L
除 去 率	91 %以上
有 効 容 量 m ³	
夾雑物除去槽	2.366
嫌気ろ床槽	2.372
担体流動槽	1.082
沈 殿 槽	0.481
消 毒 槽	0.044
電 気 機 器 仕 様	
送風機	150L/分 (0.02MPa)
	100V, 115/125W, 1台



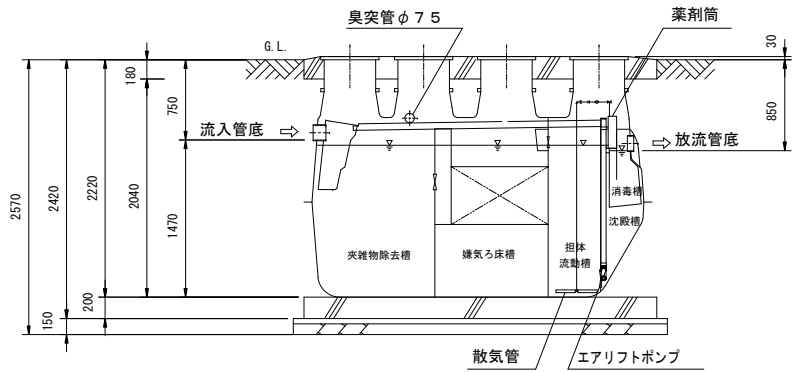
平面図

S=1/50



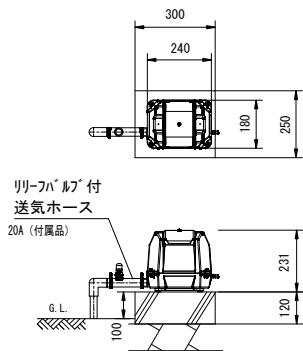
B-B断面配筋図

S=1/50



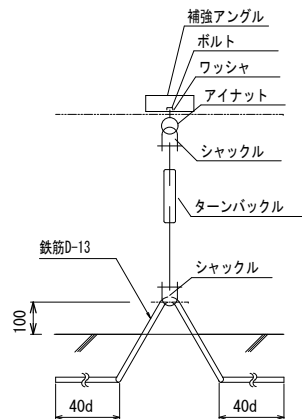
A-A断面図

S=1/50



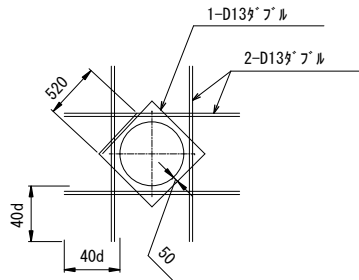
送風機 平面断面図

S=1/20



アンカー詳細図

- ・アンカーは土木工事に含む。
- ・浮上防止金具はオプションです。



開口補強筋要領図

特記事項					
使用材料	コンクリート	FC＝21－18（15）－20（25） 但し、捨てコン・無筋コンクリートは FC＝18 N/mm ²			
	鉄筋	SD295A（規格品） 特記なき事項はJASS5による。			
配筋事項	継ぎ手・定着長さ	全て40dとする			
＊ 砕石厚サの条件（本図は砕石100mmとする）					
地 盤	土 質	岩盤・土丹	砂礫・砂		シルト・粘土・ローム
	N 値	N ≧ 10	N < 10	N ≧ 10	N < 2 N ≧ 2
地 業 （砕石）	種 別	地はだ	砂利	砂利	砂利 砂利
	厚さ（mm）	100	100	60	150 60
地耐力	必要地耐力	50 kN/㎡（想定）			
その他	・積雪1m以下の場所に設置して下さい。				
	・浄化槽の重量に耐える地盤に設置して下さい。				
	・地下水位に応じて浮上防止をして下さい。				
	・カサ上げは300mmを超えないようにして下さい。				
	・製品全高は±10mmの公差があります。				
	・流入放流管底は、製品全高に対して±10mmの公差があります。				
	・ブロワースは確実に接地して下さい（D種接地工事）				
・カサ上げ 300 mm付。					
・T－6仕様					