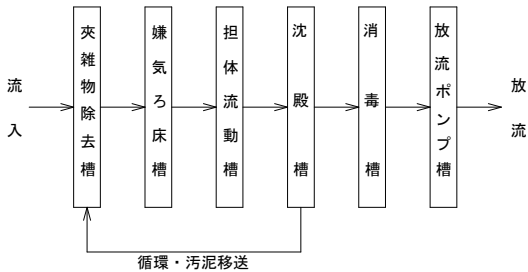


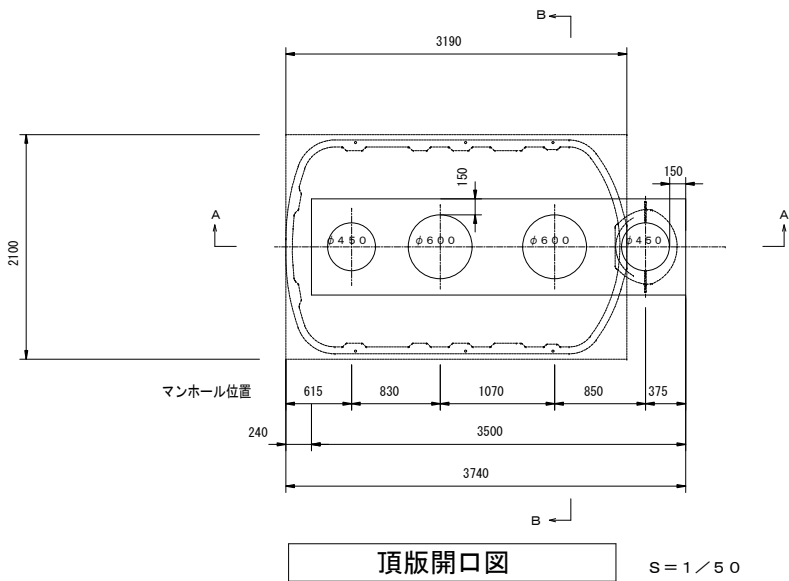
無荷重仕様



フローシート

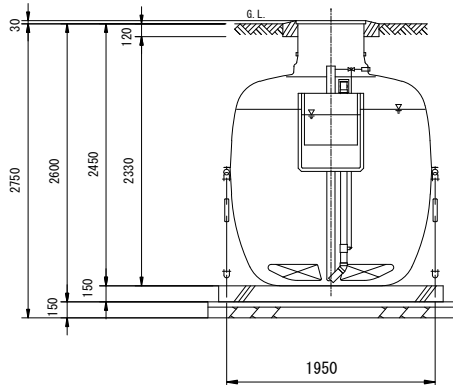
仕 様	
種類 / 型式	合併処理／AXN-25P
処 理 方 法	担体流動循環方式
処理対象人員	25 人
一人当り汚水量	0.2 m ³ /人・日
計画汚水量	5.0 m ³ /日
流入水BOD濃度	200 mg/L
放流水BOD濃度	20 mg/L
除 去 率	90 %以上
流入水COD濃度	100 mg/L
放流水COD濃度	30 mg/L
除 去 率	70 %以上
流入水T-N濃度	45 mg/L
放流水T-N濃度	20 mg/L
除 去 率	56 %以上
流入水SS濃度	160 mg/L
放流水SS濃度	15 mg/L
除 去 率	91 %以上
有 効 容 量 m ³	
夾雑物除去槽	2.839
嫌気ろ床槽	2.818
担体流動槽	1.284
沈 殿 槽	0.737
消 毒 槽	0.078
放流ポンプ槽	0.131
電 気 機 器 仕 様	
送風機	200L/分 (0.02MPa)
	100V, 175/185W, 1台
放流ポンプ	80L/分×5m×0.15kW×2台
	フロートスイッチ付 (内蔵)

特記事項						
使用材料	コンクリート	FC＝21－18（15）－20（25） 但し、捨てコン・無筋コンクリートは FC＝18 N/mm ²				
	鉄筋	SD 295 A（規格品） 特記なき事項は J A S S 5 による。				
配筋事項	継ぎ手・定着長さ	全て 40 d とする				
＊ 砕石厚サの条件（本図は砕石 100 mm とする）						
地 盤	土 質	岩盤・土丹	砂礫・砂	シルト・粘土・ローム		
	N 値	N ≧ 10	N < 10	N ≧ 10	N < 2	N ≧ 2
地 業 （砕石）	種 別	地はだ	砂利	砂利	砂利	砂利
	厚さ（mm）	100	100	60	150	60
地耐力	必要地耐力	50 k N / m ² （想定）				
その他	・積雪1 m 以下の場所に設置して下さい。					
	・浄化槽の重量に耐える地盤に設置して下さい。					
	・地下水位に応じて浮上防止をして下さい。					
	・流入管底を越える湧水が想定される場合は、基礎スラブの長さ、幅を各100 mm ずつ広げて施工して下さい。					
	・かさ上げは300 mm を超えないようにして下さい。					
	・製品全高は±10 mm の公差があります。					
	・流入放流管底は、製品全高に対して±10 mm の公差があります。					
	・ポンプ、ブロワースは確実に接地して下さい（D 種接地工事）					
・かさ上げ 300 mm 付。						
・無荷重仕様						



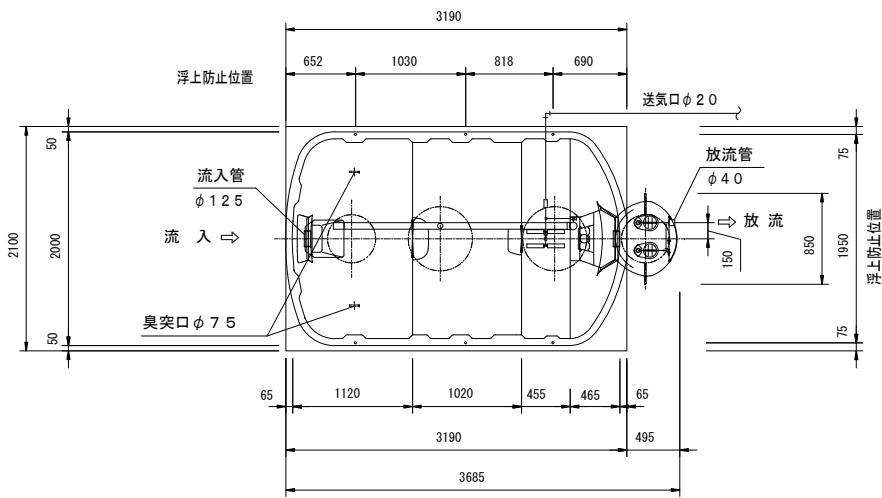
頂版開口図

S=1/50



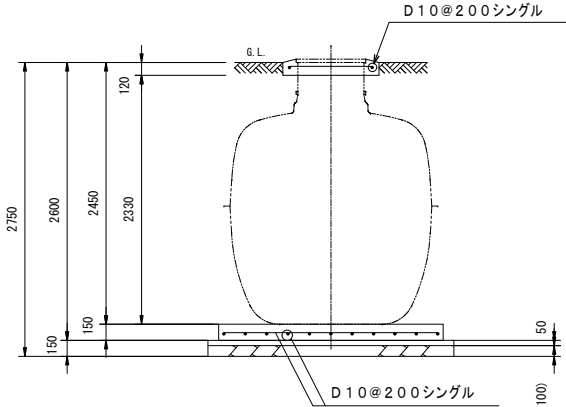
B-B断面図

S=1/50



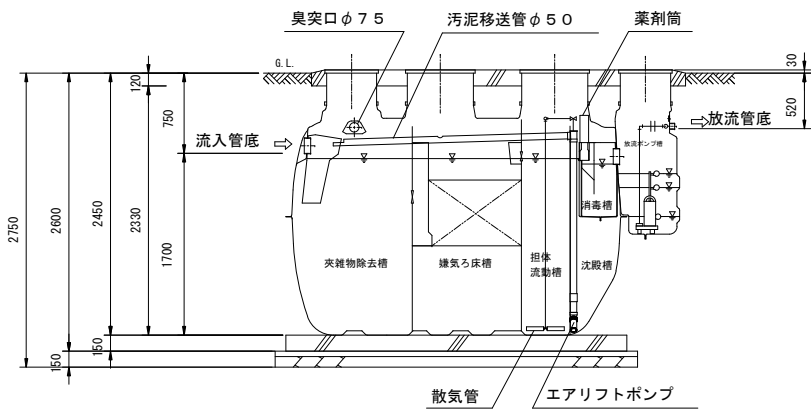
平面図

S=1/50



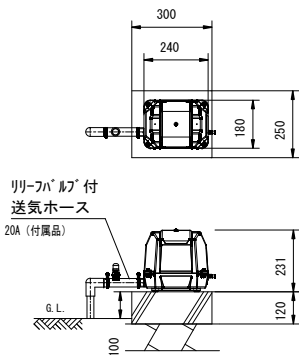
B-B断面配筋図

S=1/50



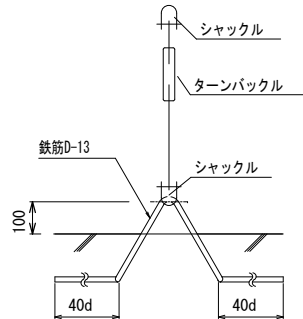
A-A断面図

S=1/50



送風機 平面断面図

S=1/20



アンカー詳細図

- ・アンカーは土木工事に含む。
- ・浮上防止金具はオプションです。