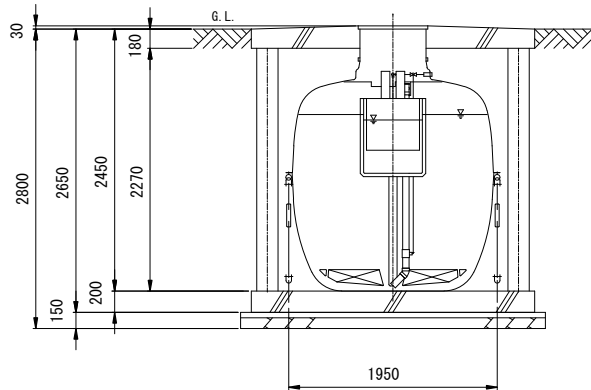


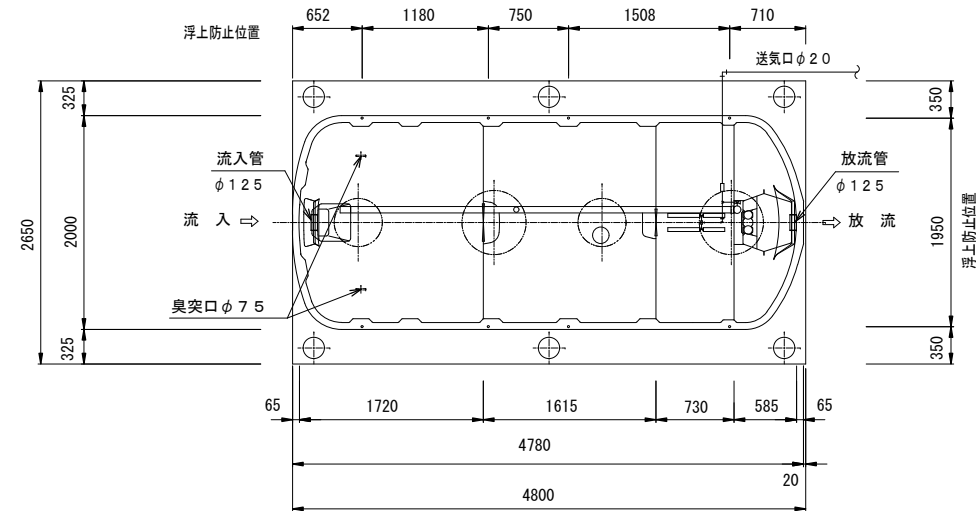
頂版開口図

S=1/50



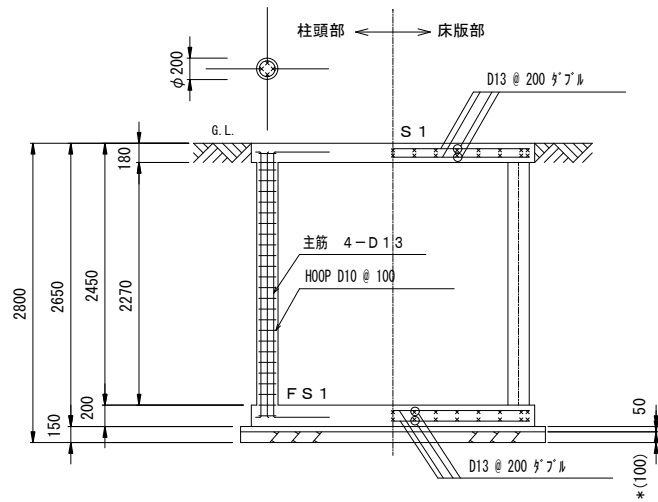
B-B断面図

S=1/50



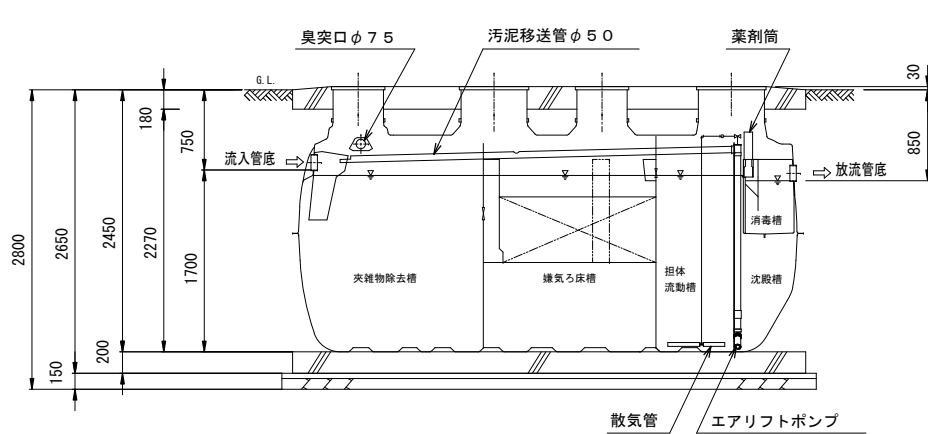
平面図

S=1/50



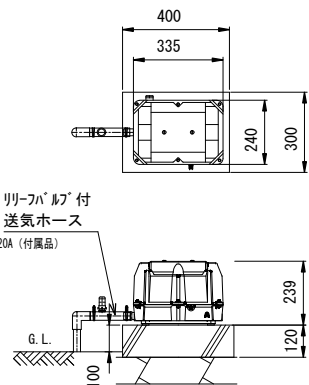
B-B断面配筋図

S=1/50



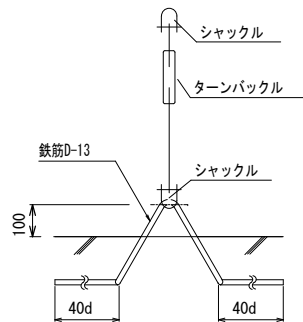
A-A断面図

S=1/50



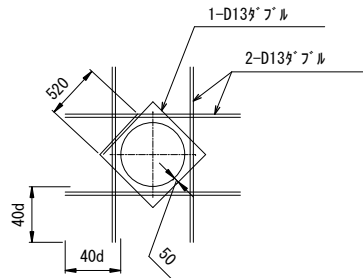
送風機 平面断面図

S=1/20

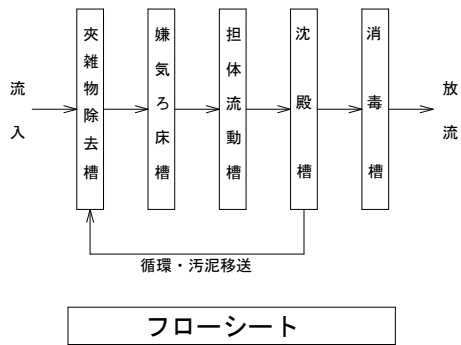


アンカー詳細図

- ・アンカーは土木工事に含む。
- ・浮上防止金具はオプションです。



開口補強筋要領図



フローシート

仕 様	
種類 / 型式	合併処理／A X N-40
処 理 方 法	担体流動循環方式
処理対象人員	40 人
一人当り汚水量	0. 2 m ³ /人・日
計画汚水量	8. 0 m ³ /日
流入水BOD濃度	200 mg/L
放流水BOD濃度	20 mg/L
除 去 率	90 %以上
流入水COD濃度	100 mg/L
放流水COD濃度	30 mg/L
除 去 率	70 %以上
流入水T-N濃度	45 mg/L
放流水T-N濃度	20 mg/L
除 去 率	56 %以上
流入水SS濃度	160 mg/L
放流水SS濃度	15 mg/L
除 去 率	91 %以上
有 効 容 量 m ³	
夾雑物除去槽	4. 503
嫌気ろ床槽	4. 509
担体流動槽	2. 054
沈 殿 槽	1. 046
消 毒 槽	0. 105
電 気 機 器 仕 様	
送風機	300L/分 (0. 02MPa)
	100V, 230/250W, 1台

特記事項	
使用材料	コンクリート
	FC=21-18 (15)-20 (25) 但し、捨てコン・無筋コンクリートは FC=18N/mm ²
鉄筋	SD295A (規格品)
	特記なき事項はJASS5による。
配筋事項	継ぎ手・定着長さ 全て40dとする
* 砕石厚サの条件 (本図は砕石100mmとする)	
地 盤	土 質
	岩盤・土丹
地 業	砂礫・砂
	シルト・粘土・ローム
(砕石)	N 値
	N \geq 10 N<10 N \geq 10 N<2 N \geq 2
地耐力	種 別
	地はだ 砂利 砂利 砂利 砂利
その他	厚さ (mm)
	100 100 60 150 60
必要地耐力	50kN/m ² (想定)
	・積雪1m以下の場所に設置して下さい。
・浄化槽の重量に耐える地盤に設置して下さい。	・地下水位に応じて浮上防止をして下さい。
	・カサ上げは300mmを超えないようにして下さい。
・製品全高は±10mmの公差があります。	・流入放流管底は、製品全高に対して±10mmの公差があります。
	・ブロワースは確実に接地して下さい (D種接地工事)
・カサ上げ 300 mm付。	・T-2仕様